

Acapulco
Bali
José Ignacio
Londres
Los Angeles
Moscou
Shanghai
Thessaloniki

ARTRAVEL

ARCHITECTURE / DESIGN / DECORATION
Le meilleur des lieux contemporains

RENCONTRES

DIDIER GOMEZ
CHRISTIAN GHION
WILLIAM WILMOTTE
DAVID MANIEN

ARCHITECTURE / 2 STUDIOS EN VOGUE

HERMANN : ARCHI CHIC
BERNARDES & JACOBSEN : ARCHI BOIS

SAGA DES MARQUES

TOUT SUR B&B ITALIA
FLOS NOUVELLE GÉNÉRATION

ARCHI
L'ŒUVRE

A 9€. ES 9.50€. ALL 9.50€. BEL/LUX 8.8€. CH/HK/S. CAN 16.95\$. UK 8.20 £. NL 9€. GR 8.9€. PORT CONT 8.8€. AUT : 9€



DOSSIER

**CUISINES ET
SALLES DE BAIN :**
NOUVEAUTÉS 2010



34

ENGLISH TEXT



L'ARCHITECTURE DANS LE SANG

Texte : Christine Sanchez
Photos : www.b-rob.com - WW ARCHITECTURE
3D : www.labtop-rendering.com - www.asylum.fr

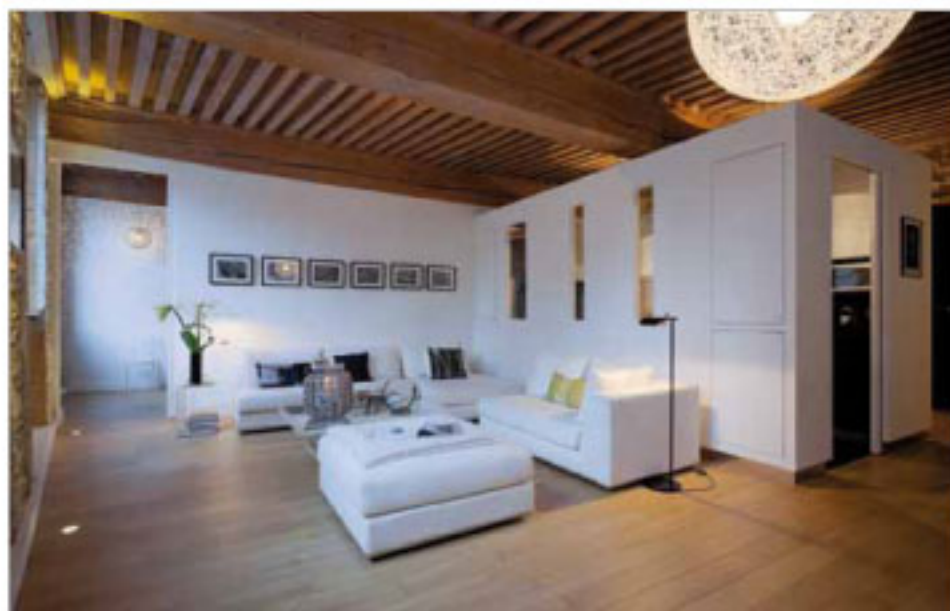
Créée en 2008, l'agence lyonnaise WW ARCHITECTURE a su imposer un style à la fois novateur, sobre et épuré, qui laisse présager l'avènement d'une nouvelle grande patte architecturale au sein de la famille Wilmotte.

Fils de Jean-Michel, William Wilmotte a bien évidemment grandi et évolué dans un milieu peuplé d'artistes et d'architectes. En reconnaissant cette influence porteuse pour mieux s'en défaire, il fait le choix de creuser son propre sillon. Diplômé de l'École d'Architecture de Paris Belleville en 2003, il se fait remarquer au début des années 2000 en répondant à une invitation du maire de Rio de Janeiro, pour travailler à la réhabilitation d'une favela.

Ce projet, pour lequel il obtient une publication du principal quotidien du pays, lui permet surtout de rencontrer Oscar Niemeyer, qui influencera fortement sa vision de l'architecture. À l'occasion d'un séjour à Séoul pour y concevoir la maison d'un collectionneur d'art, les lignes et courbes de temples et palais coréens viendront nourrir son inspiration.

Remarqué en fin d'études par Bruce Kuvabara, co-fondateur de KPMB Architects, il rejoint l'équipe d'une des agences les plus prestigieuses du Canada, afin d'œuvrer à la conception du siège de la compagnie Manitoba Hydro à Winnipeg - un bâtiment qui a collectionné les prix en Amérique du Nord et qui se positionne à ce jour, comme un des bâtiments les plus économes au monde en matière d'énergie.

Sur cette double page :
Rénovation du Pavillon du Parc de la Tête d'Or - Lyon - 2009.
Portrait de William Wilmotte.



Attiré par la richesse architecturale et le dynamisme de Lyon, c'est finalement là que William Wilmotte monte sa propre agence en 2008, au retour de son aventure américaine. Réalisées avec un souci omniprésent de valoriser l'environnement dans lequel elles viennent s'inscrire, les rénovations ou créations griffées WW ARCHITECTURE se reconnaissent par leur affinité avec le végétal, leur volonté d'ouverture et une simplicité qui n'empêche ni n'altère un haut degré d'ambition architecturale. À la genèse de chaque projet donc, la volonté affirmée de dialoguer avec un paysage, et de le respecter par une architecture responsable, et la recherche de solutions innovantes et esthétiques pour bâtir en direction d'un développement durable. Outre des rénovations d'appartements tout simplement épatantes, et la transformation improbable d'un local technique du Sud de la France en somptueuse chapelle ouverte sur l'extérieur, le cabinet s'est particulièrement fait remarquer par son projet de transfiguration du Pavillon du Parc de la tête d'or, à Lyon. Au bâtiment original enfermé dans un classicisme brutal caractéristique des années soixante, WW ARCHITECTURE a redonné vitalité et légèreté avec un projet raffiné suggérant d'estomper des lignes (trop) agressives, en enrobant notamment le lieu d'une seconde peau en résille de bois. En recherchant l'harmonie et l'épure, pour une architecture apaisante, dynamique et résolument tournée vers un plus bel avenir.

www.ww-architectens.com

Sur cette page :
Transformation d'un local professionnel en un appartement en presqu'île - Lyon - 2009.
Vue de l'agence WW ARCHITECTURE.

Page de droite :
Chapelle - Alpes-Maritimes - 2009
Conception d'un immeuble de bureaux - Quai Perrache à Lyon - 2010.

